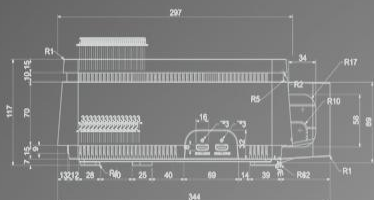
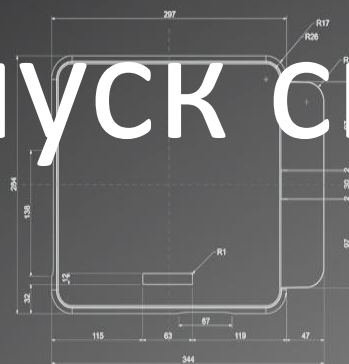
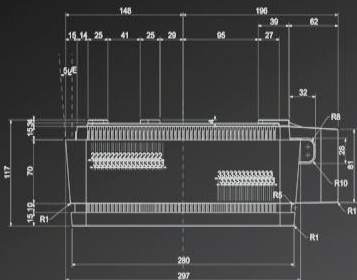
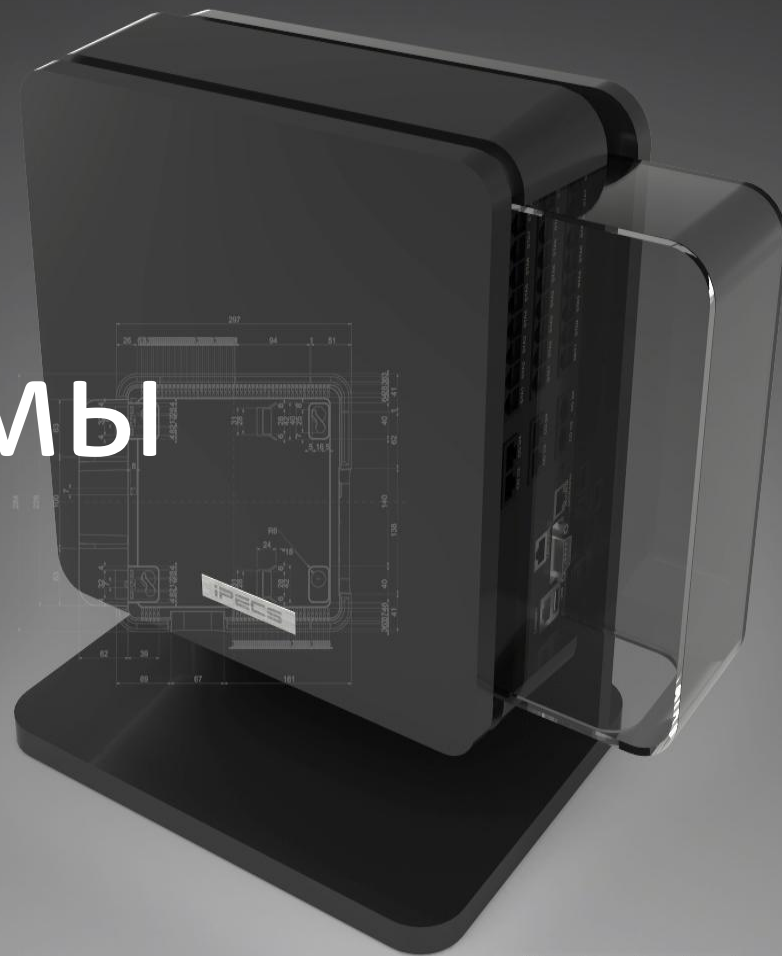




iPECS eMG80



Запуск системы



iPECS



Обновление версии ПО

* (TRANS\PGM) 091

⇒ ROM FILE NUM: TOTAL 2
PRESS 0-1 TO VIEW FILE

1

⇒ 1:GS86M10AE_Kernel.rom
PRESS [SAVE] TO UPGRADE

SAVE



⇒ PLEASE WAIT...

⇒ UPGRADE SUCCESS!!

Затем дать рестарт АТС.

* (TRANS\PGM) 091

⇒ ROM FILE NUM: TOTAL 2
PRESS 0-1 TO VIEW FILE

0

⇒ 0:GS86M10Ed_app.rom
PRESS [SAVE] TO UPGRADE

SAVE



⇒ PLEASE WAIT...

⇒ UPGRADE SUCCESS!!

Опять ребутнуть АТС.

Upgrade eMG80 можно производить с USB накопителя (FAT 32), командами с ДЕЖУРНОГО телефона.



Конфигурация слотов

BKSU

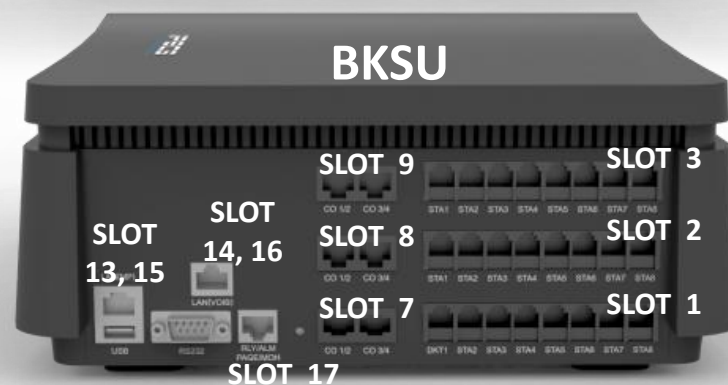
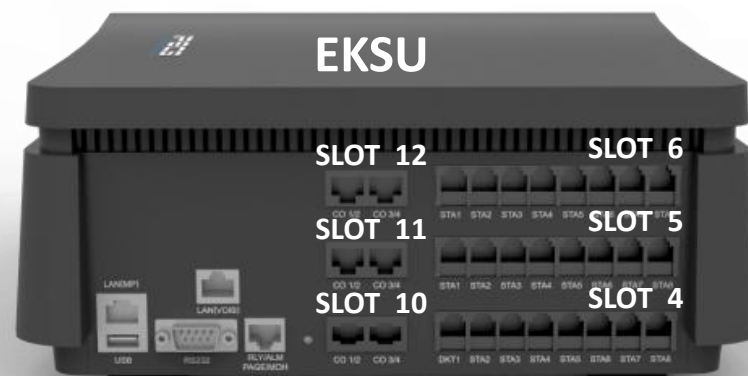
Slot 1	HYIB8(1D+7H) / DSIB12(8D+4S)
Slot 2	HYIB8 / HYIB4 / WTIB4 (SLIB16)
Slot 3	HYIB8 / HYIB4 / SLIB16 / WTIB4
Slot 7	LCOB2 / LCOB4 / BRIU/ PRIU
Slot 8	LCOB2 / LCOB4 / BRIB1 / BRIB2
Slot 9	LCOB2 / LCOB4 / BRIB1 / BRIB2

EKSU

Slot 4	HYIB8
Slot 5	HYIB8 / HYIB4 / (SLIB16)
Slot 6	HYIB8 / HYIB4 / SLIB16
Slot 10	LCOB2 / LCOB4
Slot 11	LCOB2 / LCOB4
Slot 12	LCOB2 / LCOB4

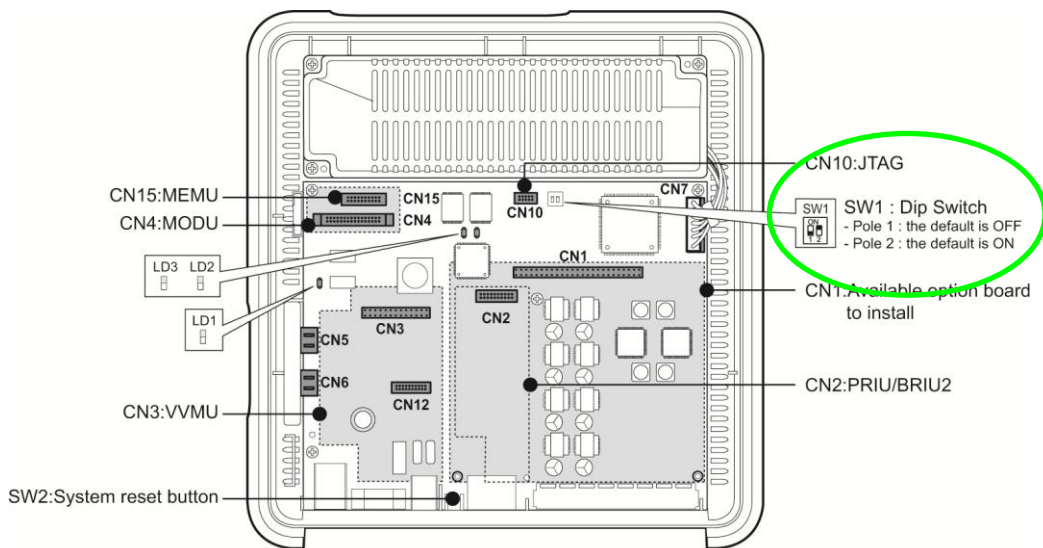
OPTION

Slot 13	VOIU (MBU)
Slot 14	VOIB (VVMU)
Slot 15	VMIU (MBU)
Slot 16	VMIB (VVMU)
Slot 17	MISU (Relay, External Page port)



Автоматическое конфигурирование

- Если 1-й переключатель SW1 на материнской плате стоит в положении OFF, то платы, стоящие во внутренних слотах прописываются в eMG80 автоматически.
- 2-й переключатель SW1, установленный в положение OFF защищает базу данных.
- При включенной защите, платы удаляются и прописываются через 101 программу.



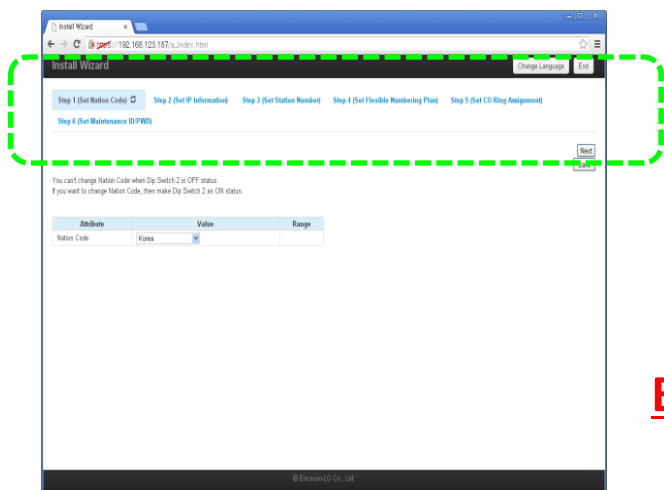
Поле	Функция	Положение переключателя		Примечание
		ON	OFF	
1	Защита базы данных	Программирование запрещено	Программирование разрешено	По умолчанию= OFF
2	Инициализация	Инициализация при рестарте	Защита базы данных	По умолчанию = ON

WEB ADMIN



- Html5 base web admin- IE10, Firefox, Chrome
- Install wizard
- Favorite PGM
- Multi tap
- Multi language (Support both English and Local language)

Install Wizard



- Шаг 1 : Установить Nation code
- Шаг 2 : Установить IP адрес
- Шаг 3 : Установить номера абонентов
- Шаг 4 : Установить план нумерации
- Шаг 5 : Установить входящие вызовы
- Шаг 6 : Установить основной ID/PW

По умолчанию ID / пароль : **admin / 1234**

Важно : Пройти мастер установки до конца



WEB ADMIN

Install Wizard

https://10.10.10.2/a_index.html

banks mail BOOKS MTS IPHONE FRYAZINO CARS ПТС РАЗВЛЕЧЕНИЯ ERICSSON\LG Госуслуги Импортировано из...

iPECS Install Wizard

Change Language Exit

Step 1 (Set Nation Code) Step 2 (Set IP Information) Step 3 (Set Station Number) Step 4 (Set Flexible Numbering PL...) Step 5 (Set CO Ring Assignment) Step 6 (Set Maintenance ID/PWD)

Next Save

По умолчанию, на атс стоит код страны Корея. Поэтому заходим через HTTPS

You can't change Nation Code when Dip Switch 2 is OFF status.
If you want to change Nation Code, then make Dip Switch 2 as ON status.

Attribute	Value	Range
Nation Code	Korea	
Site Name		Max 24 Characters

Copyright Ericsson-LG Enterprise Co., Ltd. 2013.

12:54 25.03.2014